



# COMUNE DI INCUDINE

**MANUTENZIONE STRAORDINARIA E MESSA IN SICUREZZA  
STRADA VASP S017083\_00011 "INCUDINE - PRIS - BAREC -  
CONFINO COMUNALE" NEL COMUNE DI INCUDINE (BS)**  
Intervento SRD08 - Investimenti in infrastrutture con finalità ambientali  
Azione 1 - Viabilità forestale e e silvo-pastorale

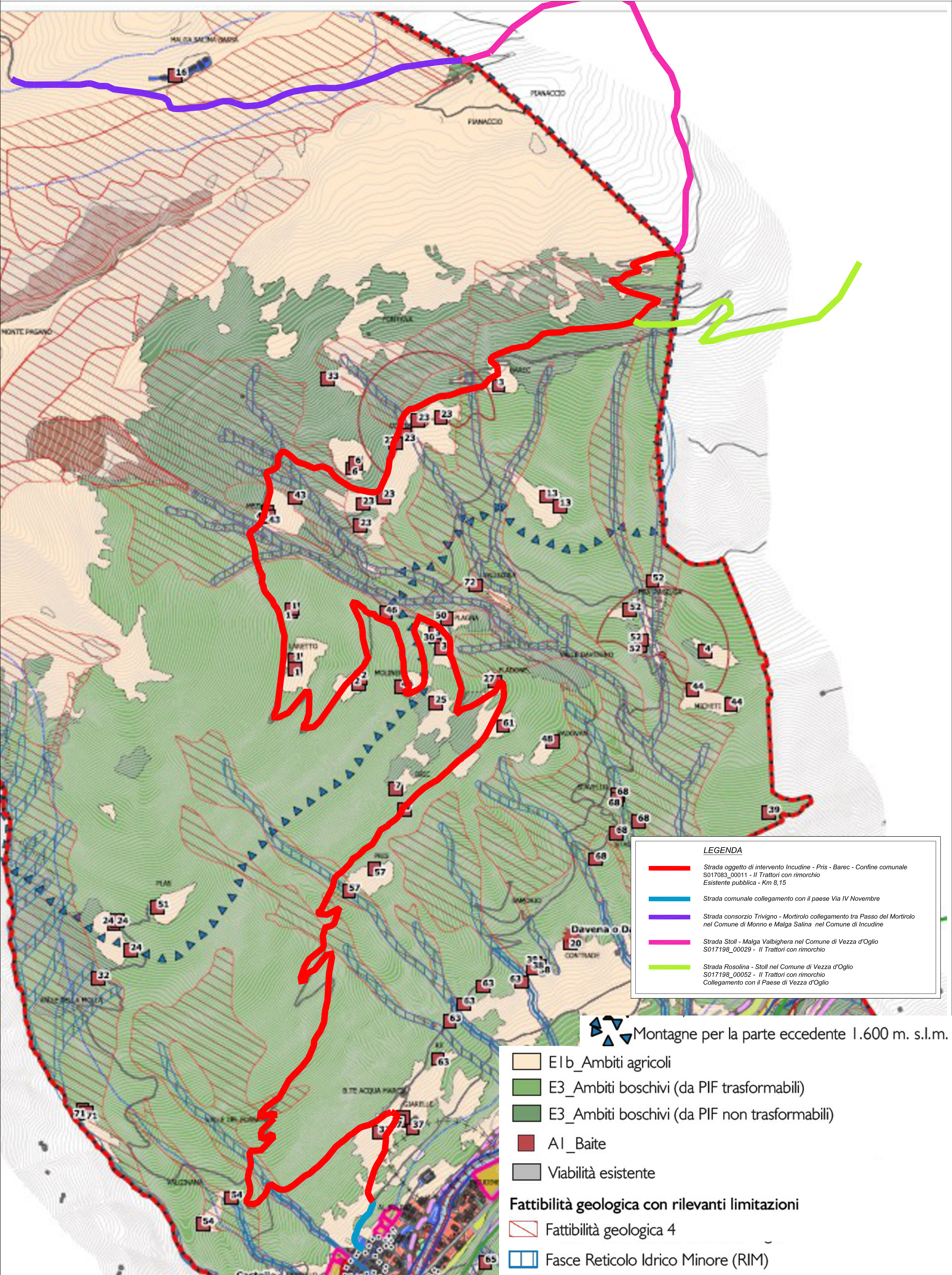
<b>COMMITTENTE</b>	<b>COMUNE DI INCUDINE</b> Via Sandro Pertini, 40 25040 - Incudine (BS) Tel. 0364/71368 - Fax. 0364/73003 email: info@comune.incudine.bs.it
<b>PROGETTISTA</b>  Arch. De Pedro Fabio Paspardo (Bs) CAP 25050 - Via Castagneto, 13 Cel. 338 3262558 PJ 02655710982 Email: fabiodopedro@gmail.com	

<b>DOCUMENTO</b>	<b>INQUADRAMENTO TERRITORIALE</b>			
<b>T 01</b>				
<b>r00</b>	<b>FASE: PROGETTO ESECUTIVO</b>			<b>SCALA VARIE</b>
<b>COMMESSA</b>	<b>EMISSIONE</b>	<b>CLIENTE</b>	<b>INCARICO</b>	APPROVATO: Arch. De Pedro Fabio
	GENNAIO 2026		DICEMBRE 2025	VERIFICATO: Arch. De Pedro Fabio
				REDATTO: Arch. De Pedro Fabio
A TERMINE DELLE VIGENTI LEGGI SUI DIRITTI DI AUTORE QUESTO DISEGNO NON POTRÀ ESSERE COPIATO, RIPRODOTTO O COMUNICATO AD ALTRE PERSONE O DITTE SENZA AUTORIZZAZIONE DI STUDIO ARCHITETTO ARCH. DEPEDRO FABIO				



Estratto pgt comune di Incudine - Tav2Avar\_Uso del suolo

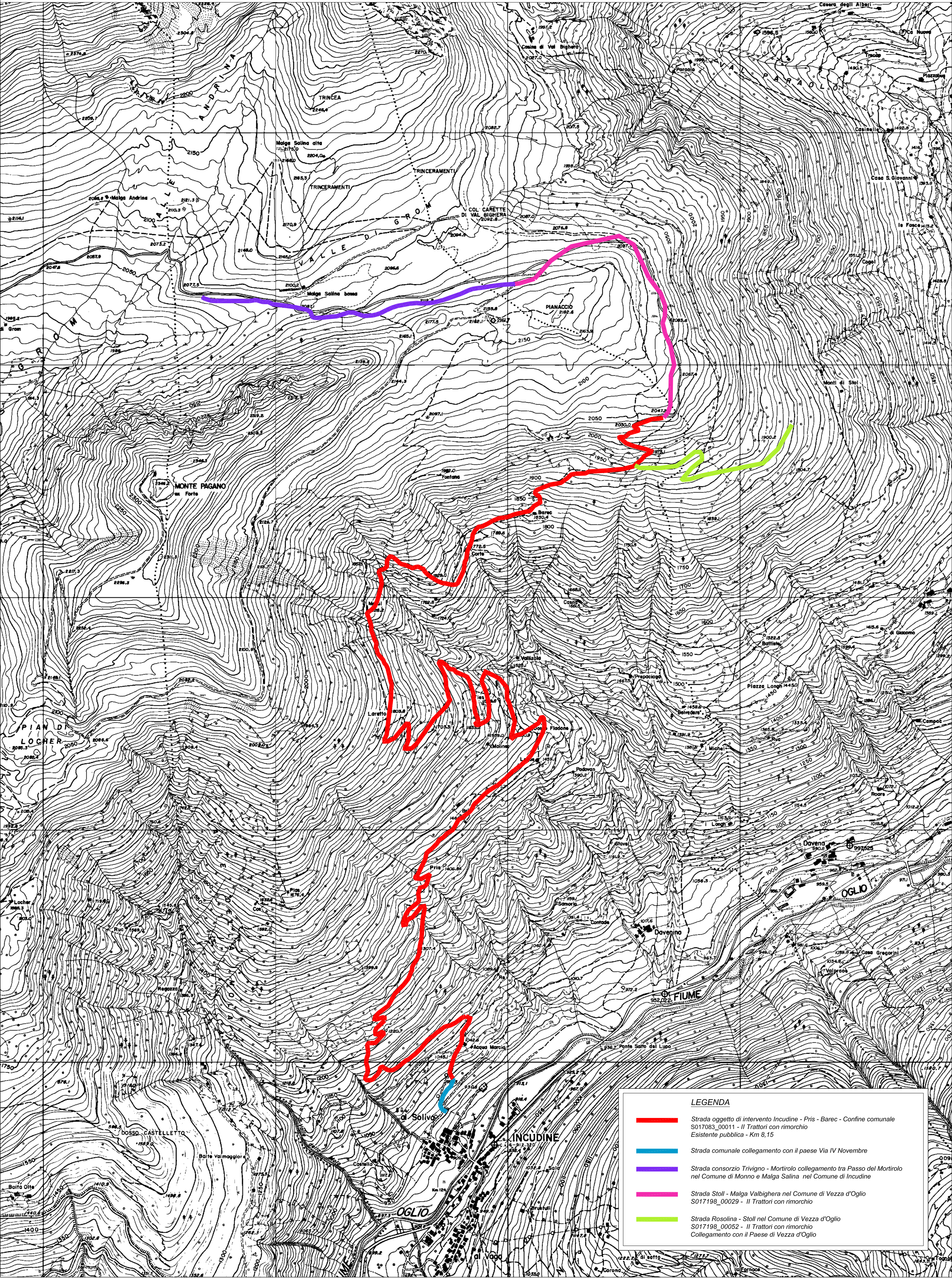
Strada oggetto di intervento Incudine - Pris - Barec - Confine comunale - S017083\_00011 - Il Trattori con rimorchio - Esistente pubblica - Km 8,15





Estratto carta tecnica regionale scala 1:10000

Strada oggetto di intervento Incudine - Pris - Barec - Confine comunale - S017083\_00011 - Il Trattori con rimorchio - Esistente pubblica - Km 8,15



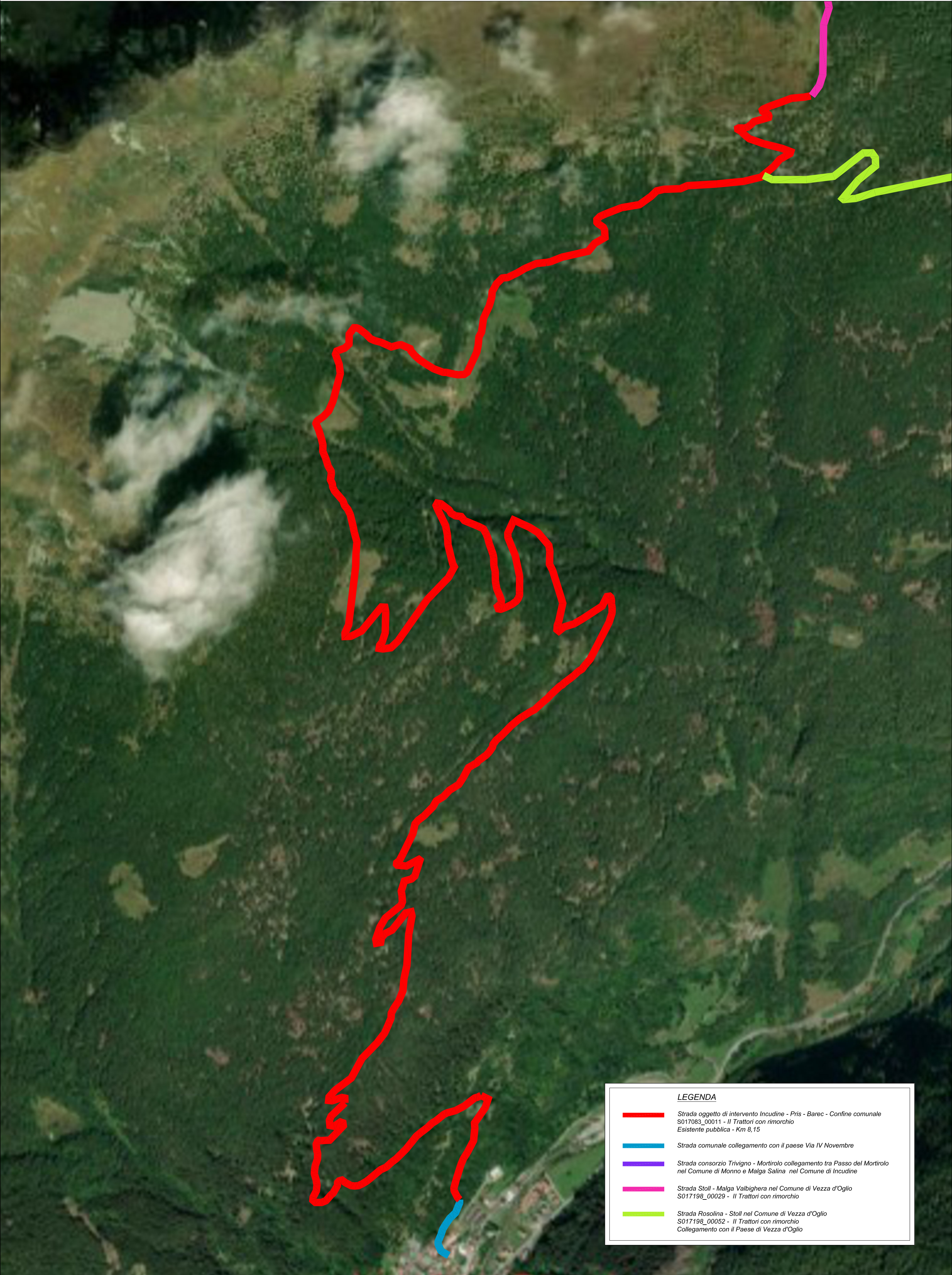
**LEGENDA**

- Strada oggetto di intervento Incudine - Pris - Barec - Confine comunale  
S017083\_00011 - Il Trattori con rimorchio  
Esistente pubblica - Km 8,15
- Strada comunale collegamento con il paese Via IV Novembre
- Strada consorzio Trivigno - Mortirolo collegamento tra Passo del Mortirolo  
nel Comune di Monno e Malga Salina - nel Comune di Incudine
- Strada Stoll - Malga Valbighera nel Comune di Vezza d'Oglio  
S017198\_00029 - Il Trattori con rimorchio
- Strada Rosolina - Stoll nel Comune di Vezza d'Oglio  
S017198\_00052 - Il Trattori con rimorchio  
Collegamento con il Paese di Vezza d'Oglio



Estratto ortofoto

Strada oggetto di intervento Incudine - Pris - Barec - Confine comunale - S017083\_00011 - Il Trattori con rimorchio - Esistente pubblica - Km 8,15



LEGENDA

- Strada oggetto di intervento Incudine - Pris - Barec - Confine comunale  
S017083\_00011 - Il Trattori con rimorchio  
Esistente pubblica - Km 8,15
- Strada comunale collegamento con il paese Via IV Novembre
- Strada consorzio Trivigno - Mortirolo collegamento tra Passo del Mortirolo  
nel Comune di Monno e Malga Salina nel Comune di Incudine
- Strada Stoll - Malga Valbighera nel Comune di Vezza d'Oglio  
S017198\_00029 - Il Trattori con rimorchio
- Strada Rosolina - Stoll nel Comune di Vezza d'Oglio  
S017198\_00052 - Il Trattori con rimorchio  
Collegamento con il Paese di Vezza d'Oglio



Estratto piano VASP - Viabilità Agrosilvopastorale

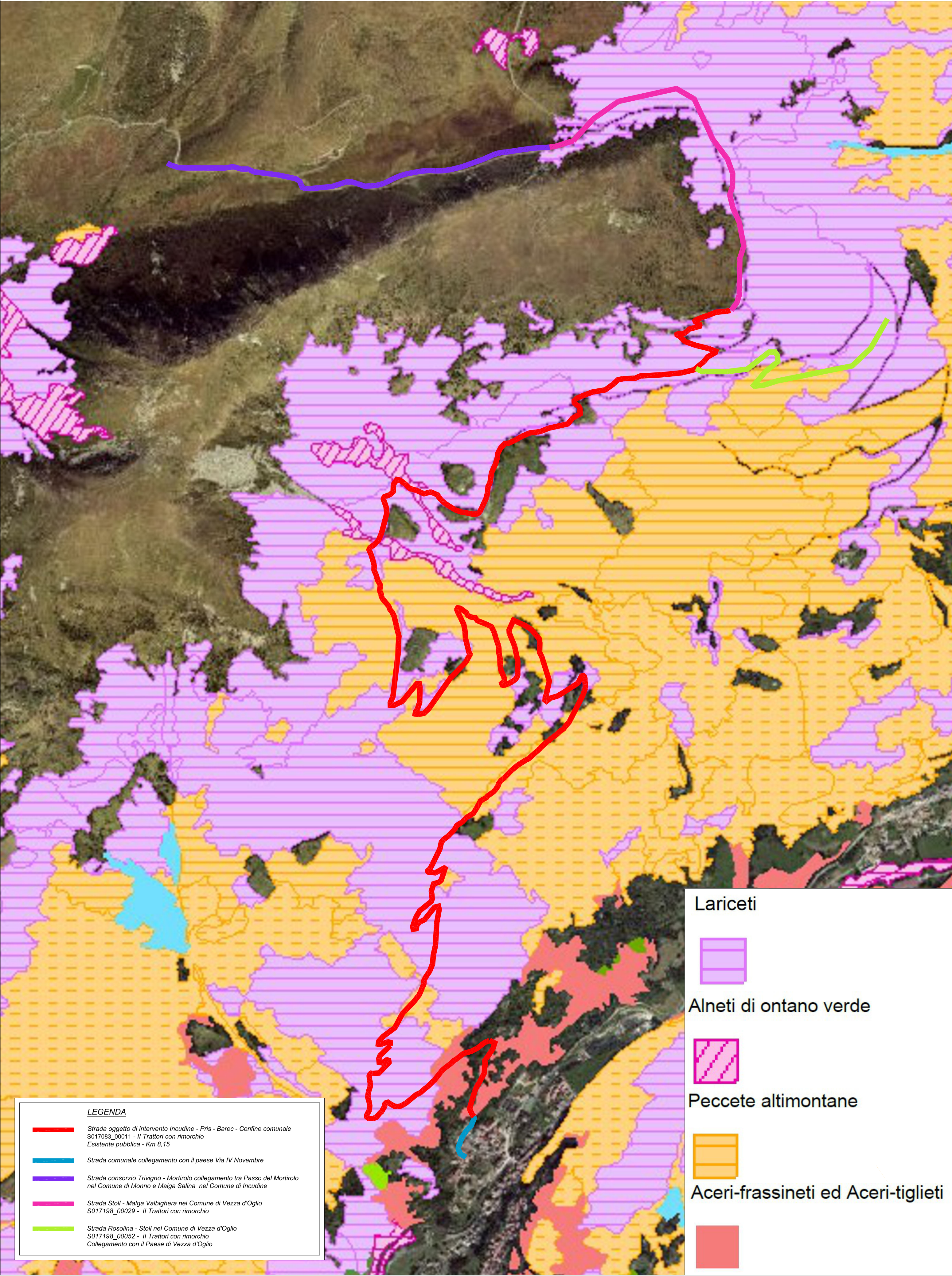
Strada oggetto di intervento Incudine - Pris - Barec - Confine comunale - S017083\_00011 - Il Trattori con rimorchio - Esistente pubblica - Km 8,15





Estratto Carta forestale - Perimetro del bosco

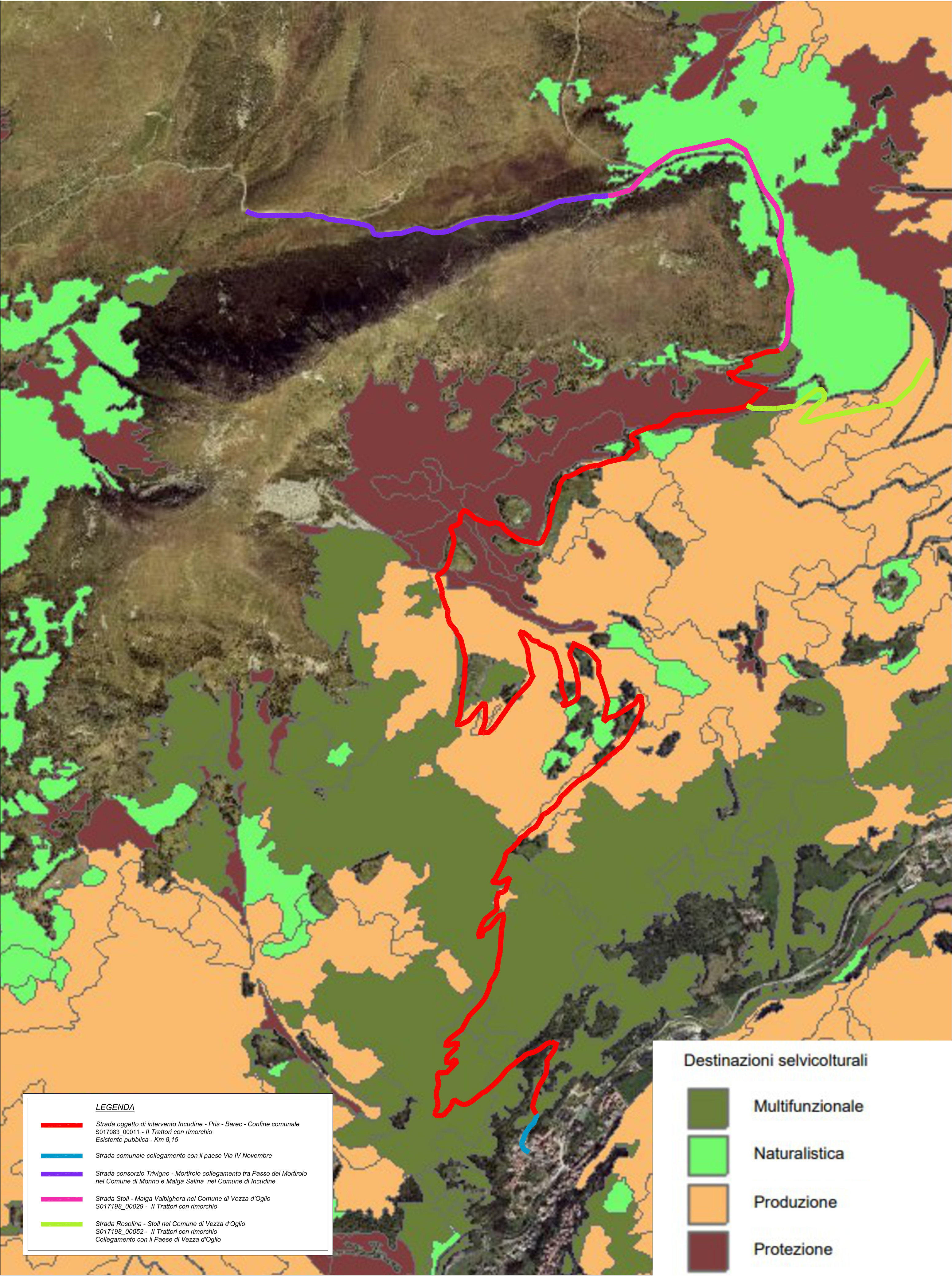
Strada oggetto di intervento Incudine - Pris - Barec - Confine comunale - S017083\_00011 - Il Trattori con rimorchio - Esistente pubblica - Km 8,15





Estratto Carta delle destinazioni selviculturali

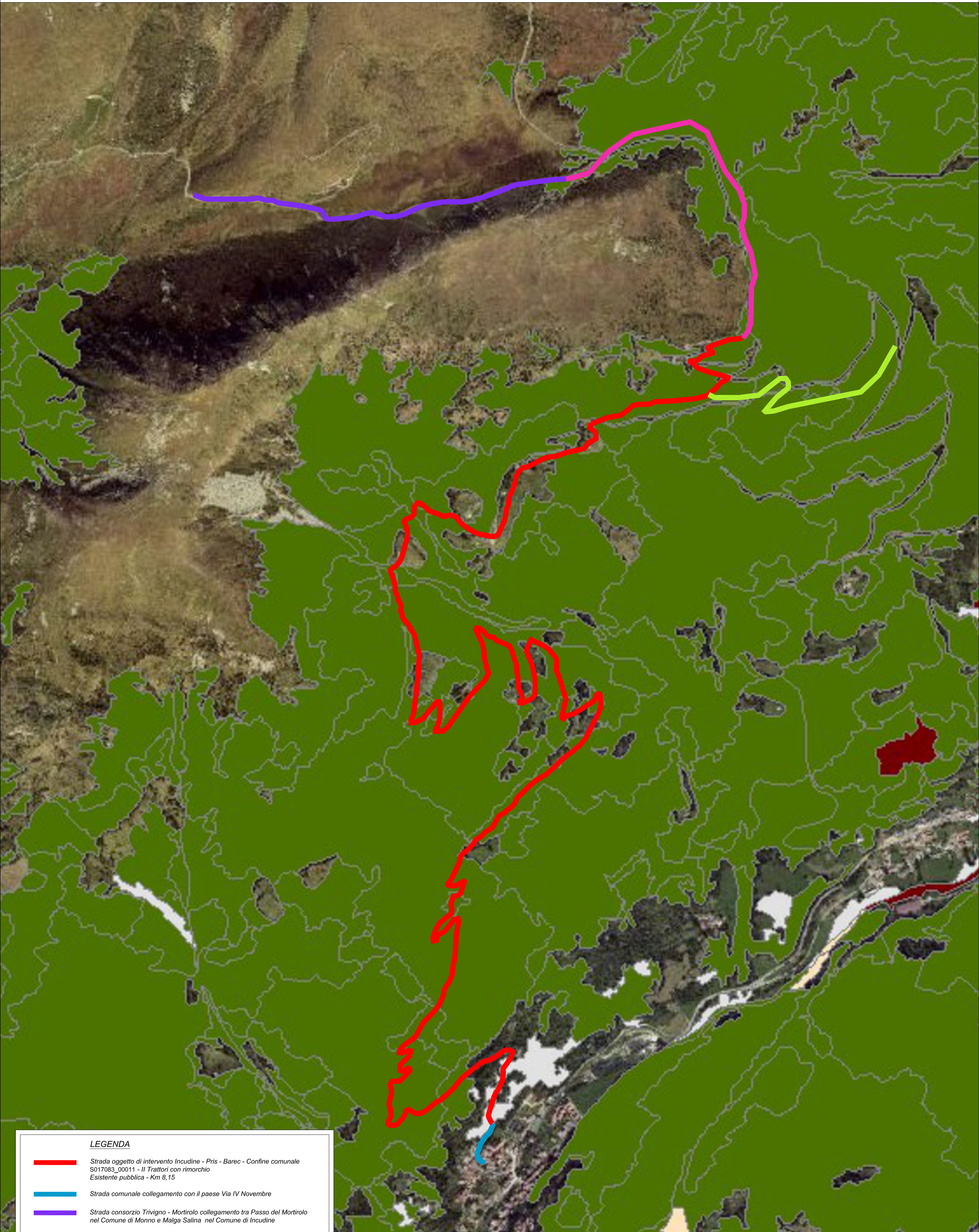
Strada oggetto di intervento Incudine - Pris - Barec - Confine comunale - S017083\_00011 - Il Trattori con rimorchio - Esistente pubblica - Km 8,15





Estratto Carta del governo del bosco

Strada oggetto di intervento Incudine - Pris - Barec - Confine comunale - S017083\_00011 - Il Trattori con rimorchio - Esistente pubblica - Km 8,15



LEGENDA

- Strada oggetto di intervento Incudine - Pris - Barec - Confine comunale  
S017083\_00011 - Il Trattori con rimorchio  
Esistente pubblica - Km 8,15
- Strada comunale collegamento con il paese Via IV Novembre
- Strada consorzio Trivigno - Mortirolo collegamento tra Passo del Mortirolo  
nel Comune di Monno e Malga Salina nel Comune di Incudine
- Strada Stoll - Malga Valbighera nel Comune di Vezza d'Oglio  
S017198\_00029 - Il Trattori con rimorchio
- Strada Rosolina - Stoll nel Comune di Vezza d'Oglio  
S017198\_00052 - Il Trattori con rimorchio  
Collegamento con il Paese di Vezza d'Oglio



Fustaia



Estratto Alpeggi

Strada oggetto di intervento Incudine - Pris - Barec - Confine comunale - S017083\_00011 - Il Trattori con rimorchio - Esistente pubblica - Km 8,15



LEGENDA

- Strada oggetto di intervento Incudine - Pris - Barec - Confine comunale S017083\_00011 - Il Trattori con rimorchio Esistente pubblica - Km 8,15
- Strada comunale collegamento con il paese Via IV Novembre
- Strada consorzio Trivigno - Mortirolo collegamento tra Passo del Mortirolo nel Comune di Monno e Malga Salina nel Comune di Incudine
- Strada Stoll - Malga Valbighera nel Comune di Vezza d'Oglio S017198\_00029 - Il Trattori con rimorchio
- Strada Rosolina - Stoll nel Comune di Vezza d'Oglio S017198\_00052 - Il Trattori con rimorchio Collegamento con il Paese di Vezza d'Oglio

Malga



Alpeggi

